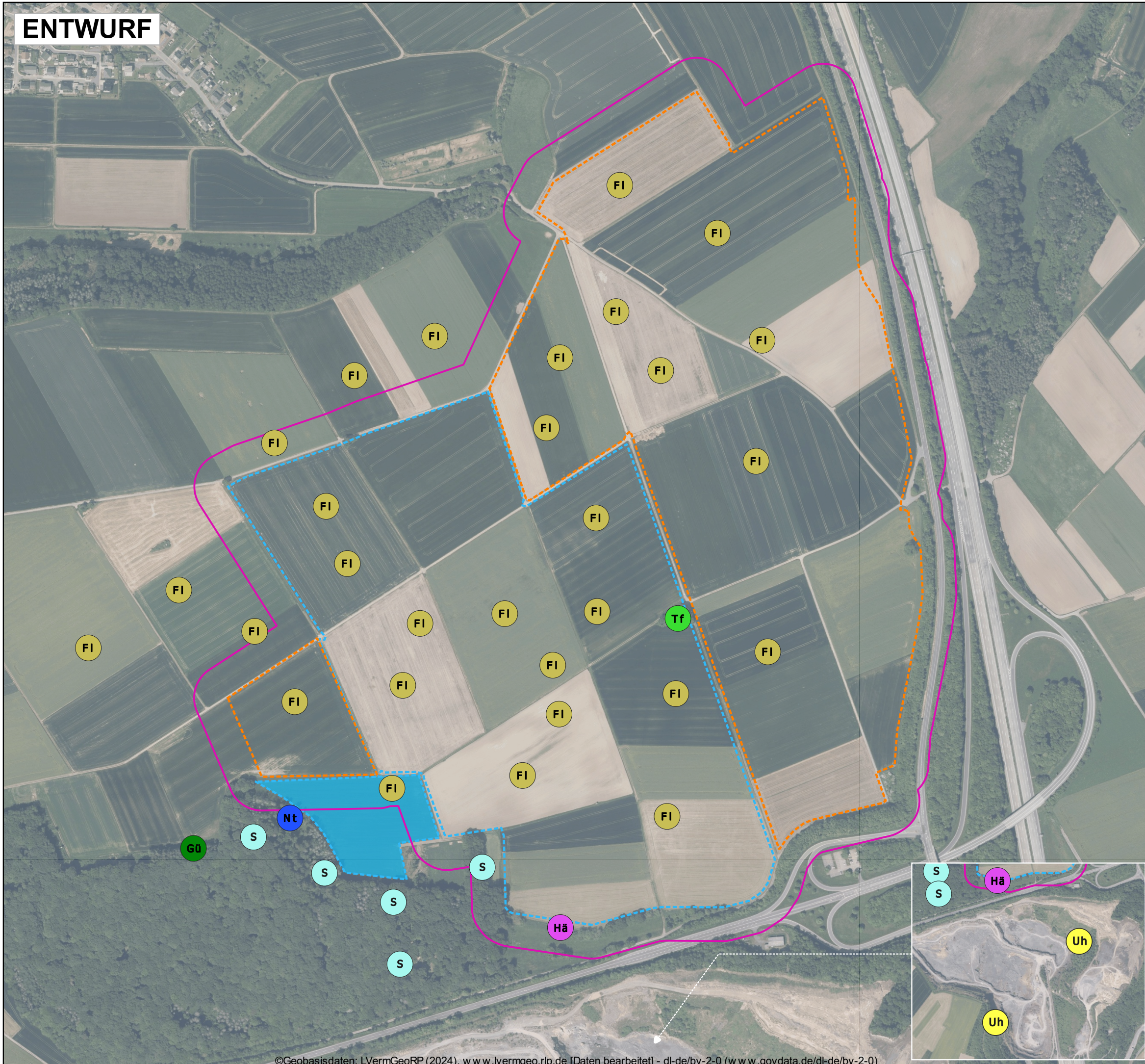


ENTWURF



- PV Bell
- PV Wehr
- Untersuchungsgebiet (50 m-Puffer um geplante PV-Fläche)

Brutvögel-Reviere

Darstellung der Revierzentren von:

- Arten der EU-VSchRL-Anhang I
- nach BNatSchG § 7 streng geschützte Arten
- Arten der Roten Listen RLP 0-3 und D 0-3

- FI Feldlerche
- Gü Grünspecht
- Nt Neuntöter
- S Star
- Tf Turmfalke
- Uh Uhu
- Hä Bluthänfling



Büro für Faunistik und Landschaftsökologie
 Burg Layen 1
 55452 Rümmelsheim
 06721/30886-0

**Spezielle artenschutzrechtliche Prüfung
 gem. §§ 44 und 45 BNatSchG für den
 Solarpark Wehr-Bell**

Brutplätze und Reviere planungsrelevanter Brutvögel 2024	bearbeitet: AD/KJ
	gezeichnet: KJ
	Datum: 07.04.2026

Auftraggeber: wiwi consult GmbH & Co. KG Rheinstraße 43-45 55116 Mainz	Karte 1 Maßstab: 1:5.500 (bei DIN A3)
---	--

