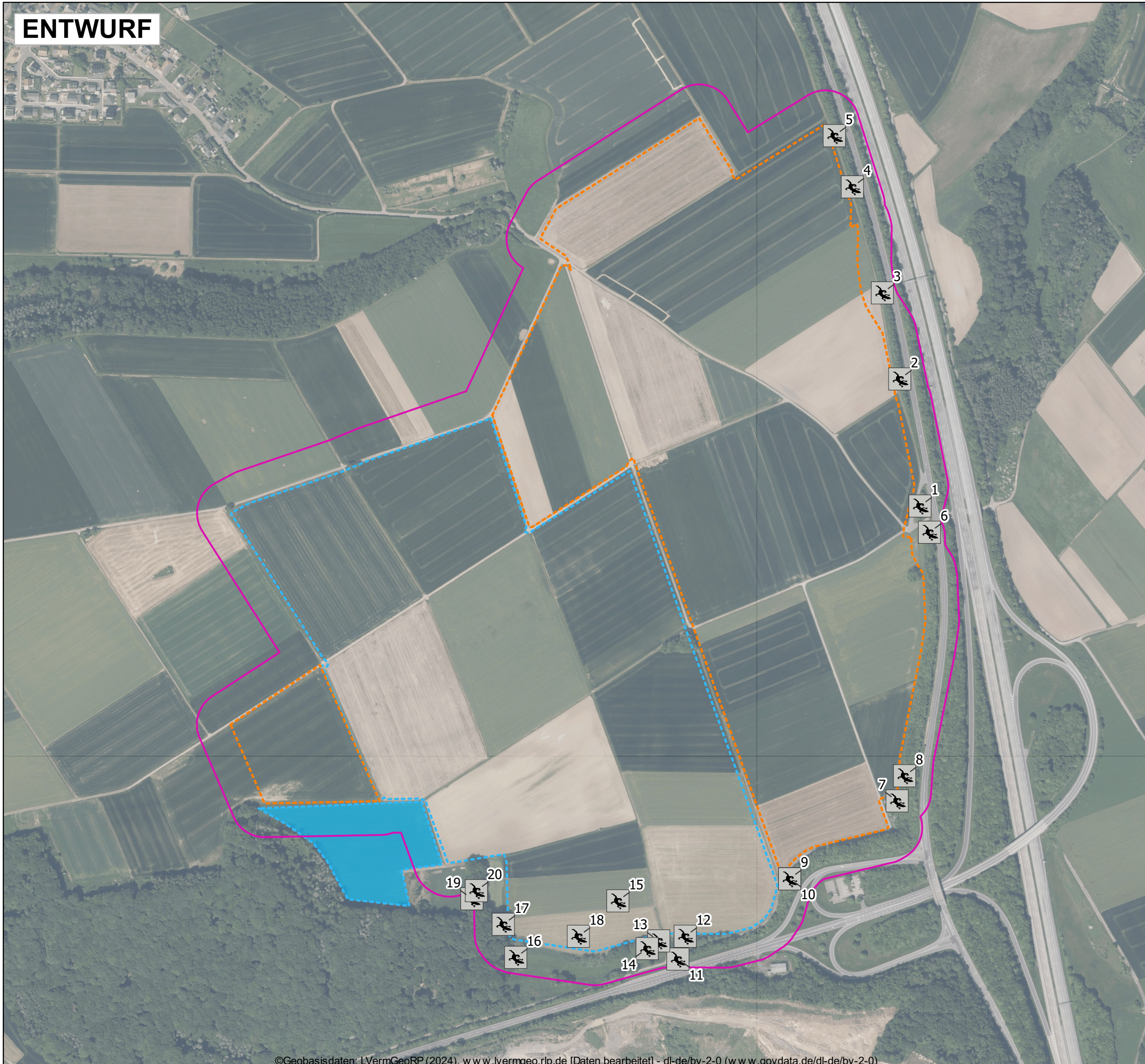


ENTWURF



- PV Bell
- PV Bell (Erweiterungsfläche)
- PV Wehr
- Untersuchungsgebiet (50 m-Puffer um geplante PV-Fläche)

Reptilien - Methode

- Reptilienbretter



**Büro für Faunistik und
Landschaftsökologie**

Burg Layen 1
55452 Rümmelsheim
06721/30886-0



Spezielle artenschutzrechtliche Prüfung
gem. §§ 44 und 45 BNatSchG für den
Solarpark Wehr-Bell

Reptilien
Methode
2024

bearbeitet: LN
gezeichnet: KJ
Datum: 07.04.2026

Auftraggeber:
wiwi consult GmbH & Co. KG
Rheinstraße 43-45
55116 Mainz

Karte 3
Maßstab: 1:5.500 (bei DIN A3)