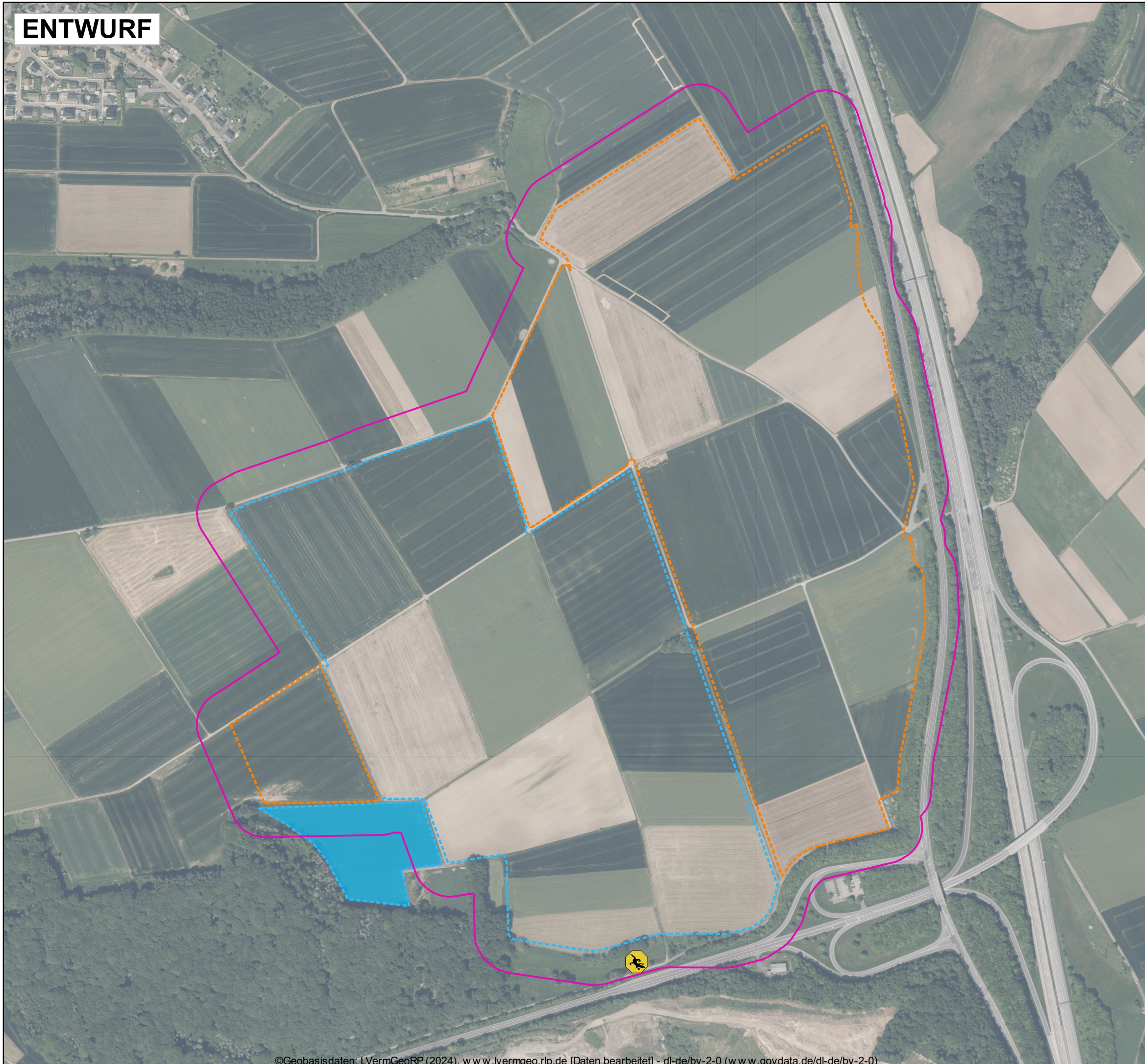






ENTWURF



-  PV Bell
-  PV Bell (Erweiterungsfläche)
-  PV Wehr
-  Untersuchungsgebiet (50 m-Puffer um geplante PV-Fläche)

Reptilien - Ergebnisse

- Darstellung von:
- nach BNatSchG § 7 streng geschützte Arten
 - FFH-Anhang IV- sowie prioritäre Arten
 - Arten der Roten Listen RLP 0-3 und D 0-3

 Zauneidechse



**Büro für Faunistik und
Landschaftsökologie**

Burg Layen 1
55452 Rümmelsheim
06721/30886-0



Spezielle artenschutzrechtliche Prüfung
gem. §§ 44 und 45 BNatSchG für den
Solarpark Wehr-Bell

Planungsrelevante
Reptilien
2024

bearbeitet: LN
gezeichnet: KJ
Datum: 07.04.2026

Auftraggeber:
wiwi consult GmbH & Co. KG
Rheinstraße 43-45
55116 Mainz

Karte 2
Maßstab: 1:5.500 (bei DIN A3)