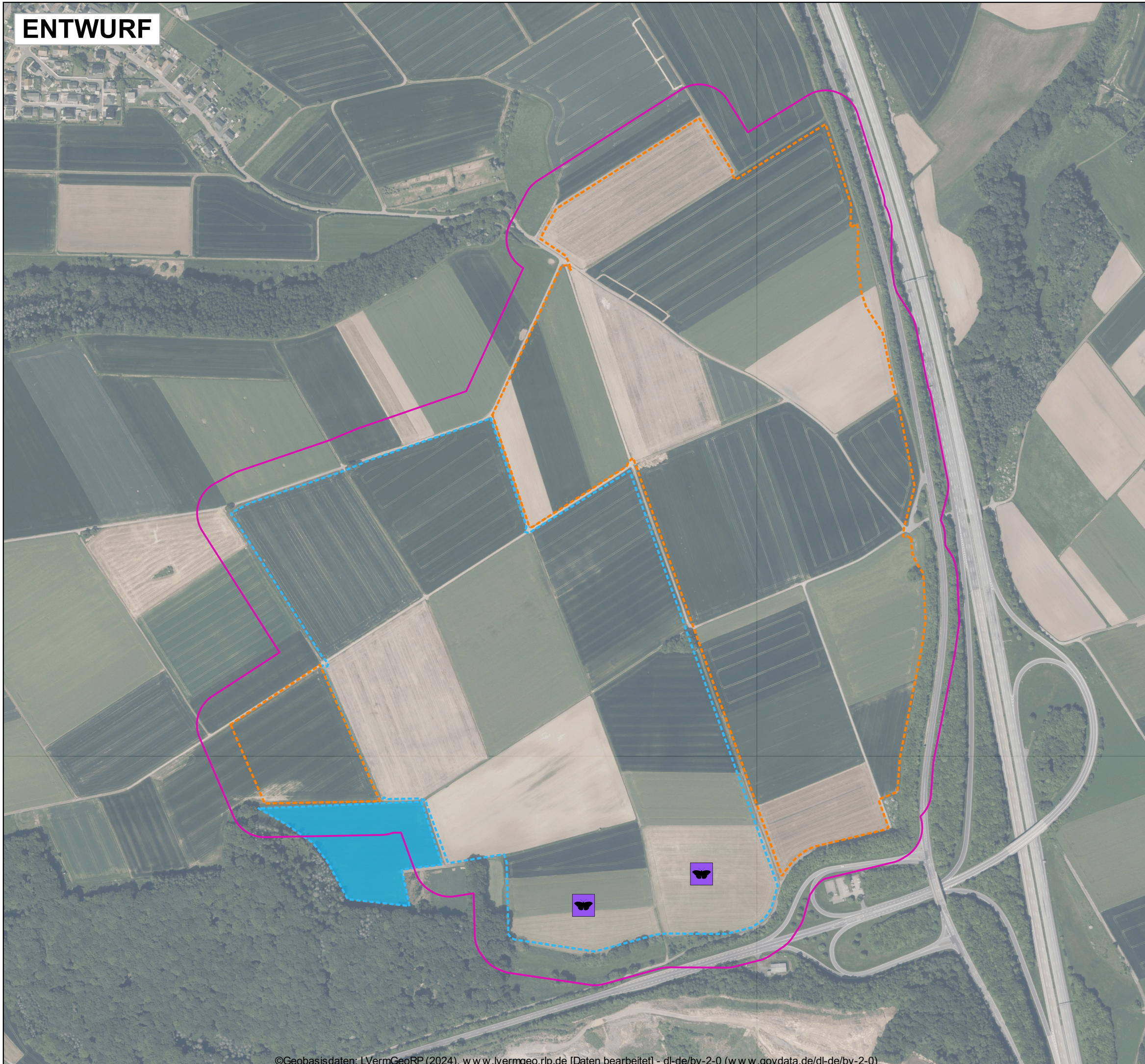


# ENTWURF



- PV Bell
- PV Bell (Erweiterungsfläche)
- PV Wehr
- Untersuchungsgebiet (50 m-Puffer um geplante PV-Fläche)

## Tagfalter

Darstellung von:

- nach BNatSchG § 7 streng geschützte Arten
- FFH-Anhang IV- sowie prioritäre Arten
- Arten der Roten Listen RLP 0-3 und D 0-3

Weißklee-/Hufeisenklee-Gelbling  
(*Colias hyale/alfacariensis*)



**Büro für Faunistik und  
Landschaftsökologie**

Burg Layen 1  
55452 Rümmelsheim  
06721/30886-0



Spezielle artenschutzrechtliche Prüfung  
gem. §§ 44 und 45 BNatSchG für den  
Solarpark Wehr-Bell

Planungsrelevante  
Tagfalter  
2024

bearbeitet: LN  
gezeichnet: KJ  
Datum: 07.04.2026

Auftraggeber:  
wiwi consult GmbH & Co. KG  
Rheinstraße 43-45  
55116 Mainz

Karte 4  
Maßstab: 1:5.500 (bei DIN A3)